



ELANGRILL

MADE in ITALY 



serie **PLANETARI BETA** gas

Sistema grill plus con doppi motori **With double motors**



Risparmio energetico del 30% e cottura più rapida con chiusura frontale

Save gas 30% and faster cooking with frontal closure



<b>mod. 42/P-BIF*</b>	6 ASTE	mm 1115	mm 1405 x 660 x 830 h	kW 18,5
<b>mod. 42/P</b>	6 ASTE	mm 1115	mm 1420 x 680 x 750 h	kW 13,8
<b>mod. 72/P</b>	8+4 ASTE	mm 910	mm 1220 x 800 x 850 h	kW 26,5
<b>mod. 84/P</b>	8+4 ASTE	mm 1115	mm 1420 x 800 x 850 h	kW 26,5
<b>mod. 105/P</b>	10+5 ASTE	mm 1115	mm 1420 x 930 x 930 h	kW 32
<b>mod. 108/P</b>	12+6 ASTE	mm 910	mm 1220 x 980 x 980 h	kW 24
<b>mod. 126/P</b>	12+6 ASTE	mm 1115	mm 1420 x 980 x 980 h	kW 32
<b>mod. 72S/P</b>	12+6 ASTE	mm 710	mm 1015 x 980 x 980 h	kW 26,5

\* con vetro frontale e posteriore - with frontal and back glass

**Doppi vetri**  
**Double glass**



serie **PLANETARI DELTA** gas/elettrico

Sistema grill plus con doppi motori **With double motors**



<b>mod. 30/P</b>	6 ASTE	mm 910	mm 1250 x 710 x 730 h	kW 13,8	kW 8
<b>mod. 42/P</b>	6 ASTE	mm 1115	mm 1450 x 710 x 730 h	kW 13,8	kW 10
<b>mod. 72/P</b>	8+4 ASTE	mm 910	mm 1250 x 830 x 850 h	kW 26,5	kW 12
<b>mod. 84/P</b>	8+4 ASTE	mm 1115	mm 1450 x 830 x 850 h	kW 26,5	kW 15
<b>mod. 105/P</b>	10+5 ASTE	mm 1115	mm 1450 x 960 x 930 h	kW 32	—
<b>mod. 108/P</b>	12+6 ASTE	mm 910	mm 1250 x 1040 x 980 h	kW 24	kW 18
<b>mod. 126/P</b>	12+6 ASTE	mm 1115	mm 1450 x 1040 x 980 h	kW 32	kW 22,5





# serie PLANETARI ISOLA elettrico

Sistema grill plus con doppi motori  
With double motors



mod. 42/P	6 ASTE	mm 1450 x 635 x 730 h	kW 10	V. 400 3N
mod. 84/P	8+4 ASTE	mm 1450 x 750 x 877 h	kW 15	V. 400 3N
mod. 105/P	10+5 ASTE	mm 1450 x 773 x 960 h	kW 22,5	V. 400 3N
mod. 126/P	12+6 ASTE	mm 1450 x 958 x 985 h	kW 22,5	V. 400 3N

# serie GER elettrico



**OPTIONAL**  
VERSIONE ROSSA  
RED VERSION



mod. GER 6	6 ASTE	mm 830	mm 1102 x 718 x 861h	kW 11,80	V. 400 3N
mod. GER 8	8 ASTE	mm 830	mm 1102 x 853 x 941h	kW 13,30	V. 400 3N
mod. GER 10	10 ASTE	mm 830	mm 1102 x 933 x 1051h	kW 17,50	V. 400 3N
mod. GER 12	12 ASTE	mm 830	mm 1102 x 993 x 1126h	kW 19,80	V. 400 3N

# serie PLANETARI TORRE combinato legna /elettrico



Sistema grill plus  
con doppi motori  
With double motors



mod. 72/P		8+4 ASTE		mm 910		mm 1600 x 1100 x 1255
mod. 84/P		8+4 ASTE		mm 1115		mm 1805 x 1100 x 1255
mod. 126/P		12+6 ASTE		mm 1115		mm 1805 x 1350 x 1255

## OPTIONAL

CASSETTONE PORTA LEGNA - WOOD DRAWER  
CARRELLO CON RIVESTIMENTO ROSSO - h. 980 mm  
STAND WITH RED COVERING - h. 980mm

APPLICAZIONE RESISTENZE RESISTANCES APPLICATION	per mod. 72/P		kW 12		V. 400 3N
	per mod. 84/P		kW 15		V. 400 3N
	per mod. 126/P		kW 22,5		V. 400 3N



# serie LEGNA

Sistema grill plus con doppi motori  
With double motors

## OPTIONAL

APPLICAZIONE	per MOD. 30-72/P.		kW 12		V. 400 3N
RESISTENZE	per MOD. 84/P.		kW 15		V. 400 3N
RESISTANCES	per MOD. 108/P.		kW 18		V. 400 3N
APPLICATION	per MOD. 126/P.		kW 22,5		V. 400 3N



mod. 30/P		6 ASTE		mm 910		mm 1300 x 1100 x 1002 h		kg 230 (peso girarrosto)
mod. 72/P		8+4 ASTE		mm 910		mm 1300 x 1100 x 1002 h		kg 240 (peso girarrosto)
mod. 84/P		8+4 ASTE		mm 1115		mm 1590 x 1100 x 1100 h		kg 270 (peso girarrosto)
mod. 108/P		12+6 ASTE		mm 910		mm 1386 x 1350 x 1289 h		kg 400 (peso girarrosto)
mod. 126/P		12+6 ASTE		mm 1115		mm 1590 x 1350 x 1300 h		kg 430 (peso girarrosto)



serie **PLANETARI** CAMINO legna

Sistema grill plus con doppi motori  
With double motors



mod. 16/P	4 ASTE	mm 760	mm 1020 x 420 x 556 h	V. 230
mod. 24/P	6 ASTE	mm 760	mm 1020 x 490 x 646 h	V. 230
mod. 28/P	4 ASTE	mm 1115	mm 1395 x 420 x 556 h	V. 230
mod. 42/P	6 ASTE	mm 1115	mm 1395 x 490 x 646 h	V. 230
mod. 48/P	8+4 ASTE	mm 760	mm 1020 x 605 x 780 h	V. 230
mod. 60/P	10+5 ASTE	mm 760	mm 1110 x 730 x 866 h	V. 230
mod. 72/P	12+6 ASTE	mm 760	mm 1020 x 800 x 920 h	V. 230
mod. 84/P	8+4 ASTE	mm 1115	mm 1395 x 605 x 780 h	V. 230
mod. 105/P	10+5 ASTE	mm 1115	mm 1460 x 730 x 866 h	V. 230
mod. 126/P	12+6 ASTE	mm 1115	mm 1460 x 800 x 920 h	V. 230



**OPTIONAL**  
BRACIERE - BRAZIER



**OPTIONAL**  
ARMADIO - CABINET

serie **FORNO** carbonella

**FORNO BRACE**

- acciaio inossidabile
- 2 griglie regolabili
- facile apertura
- scarico fumi regolabile



**CHARCOAL OVEN**

- stainless steel
- with 2 inox grill
- easy opening door
- adjustable exhaust smoke



mod. <b>FB500</b>		mm	500 x 723 x 791h
mod. <b>FB700</b>		mm	700 x 723 x 791h
mod. <b>FB900</b>		mm	900 x 723 x 791h
mod. <b>FB1200</b>		mm	1200 x 723 x 791h



**OPTIONAL**

ARMADIO SUPERIORE RISCALDATO  
*TOP WARM CABINET*

GRIGLIATO TONDINI - *GRID WITH ROUND BARS*

ARMADIO CON RUOTE - *CABINET*

GRIGLIA CARNE DOPPIA - *DOUBLE MEAT GRID*

STRUTTURA PORTA SPADE - *HOLDER FOR SKEWERS*

SPADA ACCIAIO INOX - *STAINLESS STEEL SKEWER*

PINZA - *PLIER*

PALETTA PER BRACE - *CHARCOAL TOOL*

PALETTA - *SCOOP*

CAMINO FRANGI FIAMMA - *FIRE BREAKER CHIMNEY*



# PLANETARI DOUBLE GRILL gas/elettrico

Con 2 motori per ogni coppia dischi  
With 2 motors for each couple of disks



## OPTIONAL

ARMADIO - CABINET



<b>mod. 48/P</b>	6+6 ASTE	mm 760	mm 1080 x 640 x 1225 h	kW 13,8	—
<b>mod. 84/P</b>	6+6 ASTE	mm 1115	mm 1420 x 680 x 1230 h	kW 26,5	Kw 9+9 V. 400 3N
<b>mod. 168/P</b>	12+12 ASTE	mm 1115	mm 1435 x 755 x 1485 h	kW 32,0	—





6/P



18/P



16/P



24/P

**OPTIONAL**

ARMADIO - CABINET

CAPPA - INOX CHIMNEY



mod. 6/P	1 ASTA mm 960	mm 1121 x 391 x 390 h	kW 6,5	kW 2,5	V.230
mod. 6/P	2 ASTE mm 543	mm 700 x 391 x 461 h	kW 6,0	kW 2,8	V.230
mod. 9/P	3 ASTE mm 543	mm 700 x 391 x 640 h	kW 8,0	kW 4,2	V.230
mod. 12/P	3 ASTE mm 760	mm 921 x 391 x 640 h	kW 12	kW 5,5	V.400 3N
mod. 12/P	4 ASTE mm 543	mm 700 x 391 x 818 h	kW 8	kW 5,6	V.400 3N
mod. 16/P	4 ASTE mm 760	mm 921 x 391 x 818 h	kW 14	kW 7,2	V.400 3N
mod. 18/P	3 ASTE mm 960	mm 1121 x 391 x 640 h	kW 14	kW 7,5	V.400 3N
mod. 24/P	4 ASTE mm 960	mm 1121 x 391 x 818 h	kW 14	kW 10	V.400 3N
mod. 24/P	6 ASTE mm 760	mm 921 x 391 x 1220 h	kW 24	kW 11	V.400 3N
mod. 32/P	8 ASTE mm 760	mm 921 x 391 x 1556 h	kW 24	kW 14,5	V.400 3N
mod. 36/P	6 ASTE mm 960	mm 1121 x 391 x 1220 h	kW 28	kW 15	V.400 3N
mod. 48/P	8 ASTE mm 960	mm 1121 x 391 x 1556 h	kW 28	kW 20,5	V.400 3N

serie **ELBA** gas/elettrico



**36/P**



**48/P**

**OPTIONAL**  
CARRELLO INOX  
INOX STAND

serie **ELBA** PLANETARI gas/elettrico



**OPTIONAL**  
CAPPA INOX  
INOX HOOD



mod. 16/P	4 ASTE	mm 760	mm 1011 x 536 x 635 h	kW 12	kW 5,5	V. 400 3N
mod. 24/P	4 ASTE	mm 960	mm 1211 x 536 x 635 h	kW 14	kW 7,5	V. 400 3N
mod. 24/P	6 ASTE	mm 760	mm 1011 x 536 x 735 h	kW 12	kW 7,2	V. 400 3N
mod. 36/P	6 ASTE	mm 960	mm 1211 x 666 x 735 h	kW 14	kW 10	V. 400 3N



serie

# ELBA PLUS gas/elettrico



mod. 36/P	6 ASTE	mm 960	mm 1175 x 500 x 1386 h	kW 28	kW 15	V. 400 3N
mod. 48/P	8 ASTE	mm 960	mm 1175 x 500 x 1740 h	kW 28	kW 23	V. 400 3N
mod. 90/P	8+7 ASTE	mm 960	mm 1175 x 500 x 1630 h	kW 28	kW 30	V. 400 3N

## OPTIONAL

CAPPA - HOOD  
ARMADIO - CABINET



serie

# ELBA PLUS elettrico

con vetro ceramico  
electric with ceramic glass

**OPTIONAL**

CARRELLO INOX - INOX STAND  
mm 1175 x 500 x 585 h

COTTURA VERTICALE  
VERTICAL COOKING

ARMADIO CON PORTE  
CABINET WITH DOORS  
mm 1175 x 500 x 585 h



mod. 36/P | 6 ASTE | mm 960 | mm 1175 x 500 x 1386 h | kW 15 V. 400 3N

serie

# ELBA MAI gas/elettrico

modello per cuocere le porchette  
con asta e forchettoni

model to cook pig  
with special spit with forks

**OPTIONAL**

ASTA SUPPLEMENTARE mm 985 CON FORCHETTONI  
SPECIAL SPIT 985 mm WITH FORKS



carne-meat



mod. ELBA MAI 300 | 1 ASTA mm 985 con forchettone | mm 1211 x 536 x 635 h | Ø mm 300/350 | kW 14 | kW 7,5  
mod. ELBA MAI 400 | 1 ASTA mm 985 con forchettone | mm 1211 x 666 x 753 h | Ø mm 400/440 | kW 14 | kW 10



# serie TAVOLA CALDA



CON 2 RIPIANI  
WITH 2 SHELVES



mod. TCR1 | mm 629 x 713 x 881 h | kW 2,2 V 230

mod. TCR2 | mm 1154 x 713 x 881 h | kW 2,5 V 230

## OPTIONAL

CARRELLO - TROLLEY

per TCR1 945 h mm

per TCR2 945 h mm

## ventilata



mod. ISOLA V2 | mm 1133 x 714 x 845 h | kW 2,25 V 230

## OPTIONAL

CARRELLO - INOX TROLLEY



# serie VETRINETTE TERMOVENTILATE



mod. GN 1/1 | mm 600 x 360 x 300 h | kW 0,44 V. 230

mod. GN 2/2 | mm 600 x 730 x 300 h | kW 0,88 V. 230

# accessori/accessories **GIRARROSTI**



- ① Asta americana Inox - Special Spit
- ② Asta Inox con forchette - Spit with forks
- ③ Asta Toscano - Toscano Spit
- ④ Griglia tonda Inox - Round Spinning Grill
- ⑤ Griglia piatta Inox - Flat Spinning Grill
- ⑥ Griglia arrosto - Grilled for roast

**Dischi da inserire sull'asta per porchetta/kebab**  
**Discs for spit to cook little pig/kebab**



**Cottura verticale per ELBA**  
**Vertical cooking for ELBA**



**Cestello per patate inox - Inox basket potatoes**



**Braciere porta carbonella per Planetari**  
**Charcoal brazier for Planetary**



**Carrello con bacinelle - Inox-stand with trays**



**Armadio termico - Hot display cabinet**

- per mod. 12/P mm 1000X520X980h kW 2
- per mod. 18/P mm 1200X520X980h kW 2
- per mod. 30/P DELTA mm 1255x830x984h kW 1
- per mod. 42-84/P BETA mm 1220X750X985h kW 1
- per mod. 105-126/P BETA mm 1200X970X980h kW 1
- per mod. 42-84/P DELTA mm 1455X810X984h kW 2
- per mod. 105-126/P DELTA mm 1475X1045X984h kW 2
- per mod. 108/P DELTA mm 1005X955X984h kW 1





serie **CHURRASCO** gas/elettrico



**CM 8**



**CM 20**



<b>mod. CM 8</b>	8 SPADE	mm 455 x 575 x 774 h	kW 6,8	kW 4,08	V. 400 3N
<b>mod. CM 9</b>	9 SPADE	mm 900 x 570 x 720 h	kW 12	kW 10,09	V. 400 3N
<b>mod. CM 13</b>	13 SPADE	mm 1100 x 570 x 720 h	kW 14	kW 12,03	V. 400 3N
<b>mod. CM 14</b>	14 SPADE	mm 900 x 570 x 900 h	kW 12	kW 10,15	V. 400 3N
<b>mod. CM 20</b>	20 SPADE	mm 1100 x 570 x 900 h	kW 14	kW 12,03	V. 400 3N
<b>mod. CM 29</b>	29 SPADE	mm 1400 x 570 x 900 h	kW 18,5	kW 18,23	V. 400 3N
<b>mod. CM 35</b>	35 SPADE	mm 1640 x 570 x 900 h	kW 20	kW 18,23	V. 400 3N



**CM 35**

serie **CHURRASCO** gas/elettrico



mod. <b>CM 29 MAX</b>	20 SPADE	mm 1400 x 570 x 900 h	kW 18,5	kW 18,23	V. 400 3N
mod. <b>CM 29 SPECIAL</b>	29 SPADE	mm 1400 x 570 x 900 h	kW 18,5	kW 18,23	V. 400 3N



**CM29 MAX**



**CM29 SPECIAL**  
con grigliato automatico



**CM 13SPI**



mod. <b>CM 13SPI</b>	24 SPADE	mm 1100 x 570 x 720 h	kW 14	12,03	V. 400 3N
----------------------	----------	-----------------------	-------	-------	-----------



**CM17 C****CM29 C**

<b>mod. CM17 C</b>	17 SPADE	mm 850 x 565 x 1620 h	W 85 V. 230
<b>mod. CM20 C</b>	20 SPADE	mm 1320 x 565 x 1620 h	W 80 V. 230
<b>mod. CM29 C</b>	29 SPADE	mm 1320 x 565 x 1620 h	W 225 V. 230
<b>mod. CM35 C</b>	35 SPADE	mm 1560 x 565 x 1620 h	W 255 V. 230

**M 13**

<b>mod. M 11</b>	11 SPADE	mm 800 x 570 x 580 h	W 55 V. 230
<b>mod. M 13</b>	13 SPADE	mm 1000 x 570 x 580 h	W 65 V. 230

**OPTIONAL:**

TETTO E SUPPORTI LATERALI  
ROOF, LATERAL SUPPORTS  
mm 2500 x 900 x 2130 h

## CUOCI BOMBETTE



mod. SPI13 | 24 SPADE | mm 1100 x 583 x 700 h | kW 215 V. 230

### OPTIONAL

TELAIO CON FILTRI  
HOOD WITH FILTERS  
PIASTRA - FRYTOP



mod. SPI1200 | 13 SPADE | mm 1217 x 401 x 355 h | kW 215 V. 230



### OPTIONAL

DISPLAY CAMINO - DISPLAY WITH CHIMNEY





serie

# CHURRASCO carbolella/charcoal



**CM6**

mod. CM6

| mm 400 x 590 x 370



**CM9**

mod. CM9

| mm 717 x 566 x 732 h

| V. 230 W45



**OPTIONAL**

FORNO - *SMOKER*

RIPIANO FRONTALE - *FRONTAL SHELF*

RIPIANO PER GASTRONORM - *SHELF FOR GASTRONORM TRAYS*

serie

# ROBATA carbonella

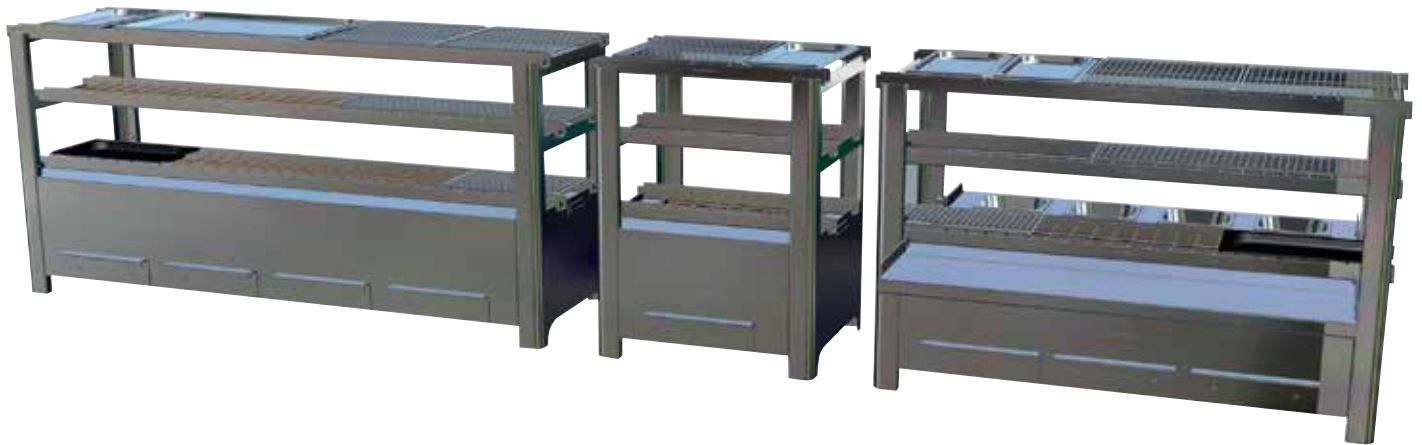


<b>mod. 500</b>		mm 500 x 415 x 650 h
<b>mod. 1000</b>		mm 1000 x 415 x 650 h
<b>mod. 1400</b>		mm 1400 x 415 x 650 h



### OPTIONAL

- FORNO - *SMOKER*
- MENSOLA LISCIA- *SMOOTH SHELF*
- MENSOLA PORTA BACINELLE - *GASTRONORM 1/6 SHELF FOR GASTRONORM TRAY 1/6*



serie

# ROBATA elettrico



<b>mod. 700E</b>		mm 682 x 245 x 202 h		V. 230 KW 3,2
<b>mod. 850E</b>		mm 835 x 245 x 202 h		V. 230 KW 3,2





**1**  
Spade con manico atermico  
Athermic handle sword



**2**



**3**



**4**



**6**



**9**



**10**



**11**



**11**



**11**

**Porta piatto**  
Dish holder



**Porta spada**  
mod. Vela  
mm 306x465x614h  
Holder for  
skewer



**Supporto**  
da tavolo  
per 4 spade  
Table holder  
for 4 swords



**Porta spiedino**  
singolo  
Single holder  
spit



**Porta spiedino**  
doppio  
Double holder  
spit



**Porta spada**  
trofeo  
per 4 spade -  
Holder sword  
trofeo for 4  
swords



**13**



**12**



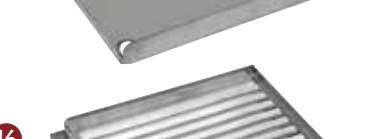
**14**



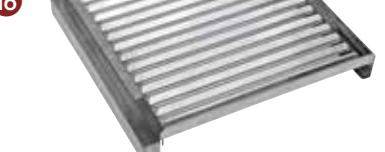
**15**



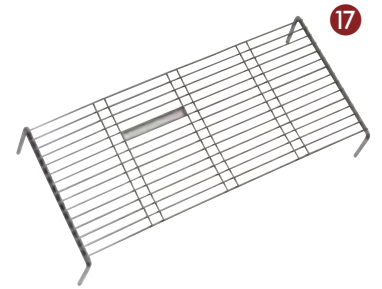
**16**



**16**



**16**



**17**

**Griglia mm 582 x 543 - Grill**



**18**



**Cappa inox - Inox Hood**



**Armadio - Cabinet**



**Carrello - Inox stand**



mm 1145 x 400 x 510 h | kW 5,15 V. 400 3N



mm 1085 x 475 x 510 h | kW 16,5



**n. 3 piatti rotanti ø 300 mm**  
**n. 3 turning plates ø 300 mm**





serie

# GRIGLIE pietra lavica - gas/elettrica

lava rock gas or electric grill



mod. 470	mm 470 x 660 x 490 h	kW 12	kW 4
mod. 650	mm 650 x 660 x 490 h	kW 13	—
mod. 800	mm 800 x 660 x 490 h	kW 18	kW 8
mod. 1200	mm 1200 x 660 x 490 h	kW 28	kW 12



## ACCESSORI - ACCESSORIES



griglia CARNE/PESCE  
grill MEAT/FISH



griglia CARNE  
grill MEAT



griglia PESCE  
grill FISH



FRYTOP



# GRIGLIE

pietra lavica - gas/elettrica

lava rock gas or electric grill

CON MOBILE SENZA PORTE - WITH SUPPORT WITHOUT DOORS



mod. 470M	mm 470 x 660 x 950 h	kW 12	kW 4
mod. 650M	mm 650 x 660 x 950 h	kW 13	—
mod. 800M	mm 800 x 660 x 950 h	kW 18	kW 8
mod. 1200M	mm 1200 x 660 x 950 h	kW 28	kW 12

**OPTIONAL**

PORTE PER SUPPORTO - DOORS FOR SUPPORT

**APPLICAZIONE SPECIALE SPECIAL APPLICATION**

con ventilazioni - with ventilation

mod. M800 + M11 SPECIAL	mm 800 x 660 x 1249
mod. M1200 + M15 SPECIAL	mm 1200 x 660 x 1249





serie

# GRIGLIA carbonella/charcoal

## GRIGLIA GC-11

Altezza griglia regolabile  
Adjustable height grill



mod. GC-11 | mm 660 x 630 x 350 h  
mod. 1200 | mm 1200 x 660 x 950 h

Disponibile con grigliato carne - piastra  
Available with meat grill and frytop



GRIGLIA mod.1200  
Con mobile With support

BRACIERE IN PIETRA REFRATTARIA  
GRIGLIATO REGOLABILE IN ALTEZZA MANUALMENTE  
ILLUMINAZIONE - STRUTTURA INOX MONTATA SU RUOTE  
REFRACTORY BRAZIER - ADJUSTABLE GRILL HEIGHT  
LIGHT - STAINLESS STEEL STRUCTURE ON WHEELS

mod. GRIARG 1000C | mm 940 x 1000 x 1615 h



GRIARG 1000C

# SALAMANDRA GRILL PLUS



mm 1085 x 400 x 508 h | kW 5 V. 400 3N | kW 7,8

serie

# KURTOSKALACS



<b>mod. KS-4</b>	mm 300 x 450 x 377 h		V. 230		kW 1,65
<b>mod. KS-8</b>	mm 300 x 450 x 696 h		V. 230		kW 3,32

### OPTIONAL

SUPPORTO RULLI  
HOLDER FOR ROLLER



serie

# MULTIGRILL K10 elettrico

**Girarrosto con 10 aste**  
**Capacità n° 20 polli**



mm 465 x 580 x 870 h | V. 400 TRIF. + N | kW 7,2 V. 400 3N





**CEV2****CEV4****CEV6**

mod. CEV2	3 spade	587 x 315 x 450 h	kW 1,8	V. 230
mod. CEV4	7 spade	587 x 315 x 770 h	kW 3,6	V. 400 3N
mod. CEV6	11 spade	587 x 315 x 1090 h	kW 5,4	V. 400 3N



mod. CGV2	3 spade	587 x 315 x 465 h	kW 3,5	V. 230 W. 60
mod. CGV4	7 spade	587 x 315 x 785 h	kW 7	V. 230 W. 60
mod. CGV6	11 spade	587 x 315 x 1105 h	kW 10,5	V. 230 W. 95



**ELETTRICO**  
**VETRO CERAMICO**  
**ELECTRIC**  
**CERAMIC GLASS**



- mod. **GHI V3** | 3 resistenze | 552 x 550 x 932 h | kW 6 V. 400 3N
- mod. **GHI V4** | 4 resistenze | 552 x 650 x 1103 h | kW 8 V. 400 3N
- mod. **GHI V5** | 5 resistenze | 590 x 770 x 1310 h | kW 10 V. 400 3N

**GAS**



- mod. **GHI 2** | 2 bruciatori | 453 x 580 x 768 h | kW 6
- mod. **GHI 3** | 3 bruciatori | 509 x 580 x 932 h | kW 9
- mod. **GHI 4** | 4 bruciatori | 509 x 650 x 1109 h | kW 12
- mod. **GHI 5** | 5 bruciatori | 589 x 750 x 1294 h | kW 15

**ELETTRICO**  
**CON RESISTENZE**  
**ELECTRIC WITH**  
**HEATING**  
**ELEMENTS**



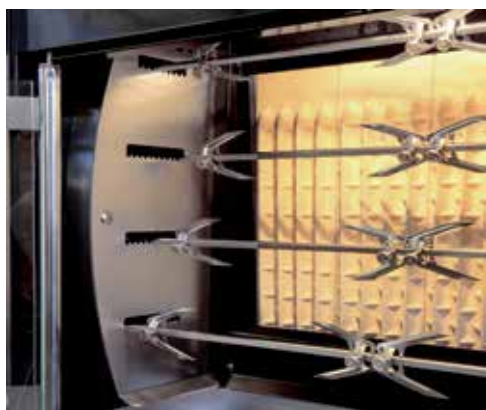
- mod. **GHI V1** | 6 resistenze | 453 x 580 x 768 h | kW 6 V. 400 3N
- mod. **GHI V2** | 9 resistenze | 453 x 580 x 966 h | kW 9 V. 400 3N

**OPTIONAL**  
**ANTINE LATERALI INOX**  
**LATERALI INOX DOORS**





serie **GIRARROSTI** da incasso / recessed rotisserie



mod. **CUCINA 80** | mm 705 x 406 x 582 h | kW 15

serie **GIRA PIZZA** da incasso / recessed rotisserie



mod. **PIZZA 80** | mm 705 x 431 x 582 h | kW 15



serie C



<b>mod. C1</b>	1 bruciatore	mm 230 x 416 x 390 h	kW 2,6
<b>mod. C2</b>	2 bruciatori	mm 380 x 416 x 390 h	kW 5,2
<b>mod. C3</b>	3 bruciatori	mm 585 x 416 x 390 h	kW 7,8



serie CM

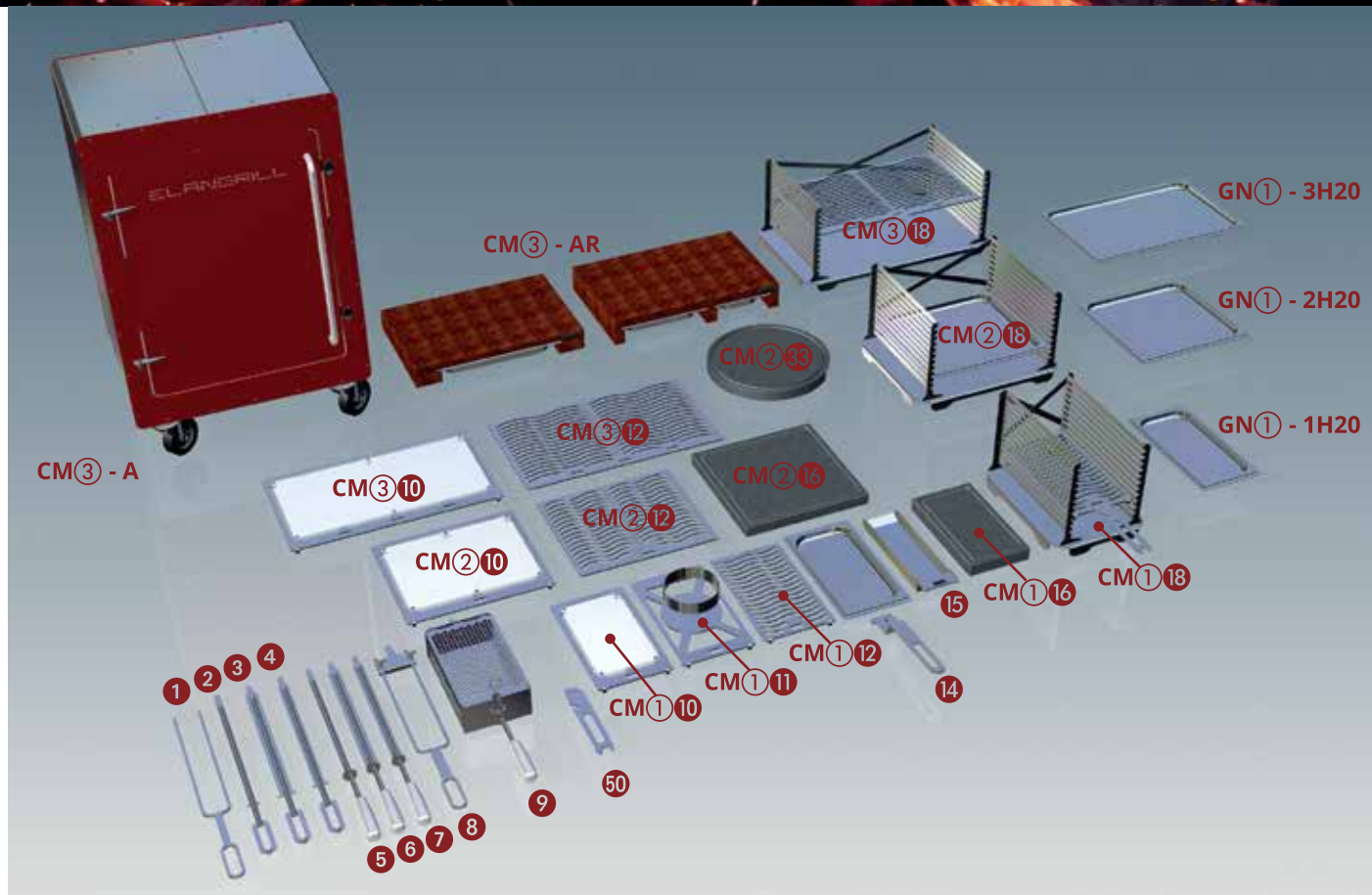


<b>mod. CM1</b>	1 bruciatore+1spada con motore	mm 230 x 416 x 390 h	kW 2,6	V. 230 W. 10
<b>mod. CM2</b>	2 bruciatori+2spade con motori	mm 380 x 416 x 390 h	kW 5,2	V. 230 W. 15
<b>mod. CM3</b>	3 bruciatori+3spade con motori	mm 585 x 416 x 390 h	kW 7,8	V. 230 W. 20



<b>mod. CM1</b>	1 resistenza+1spada con motore	mm 230 x 416 x 390 h	kW 2,5	V. 230
<b>mod. CM2</b>	2 resistenze+2spade con motori	mm 380 x 416 x 390 h	kW 5,0	V. 400 3N +T
<b>mod. CM3</b>	3 resistenze+3spade con motori	mm 585 x 416 x 390 h	kW 7,5	V. 400 3N +T





1	Forchettone d'appoggio - Fork
2 3 4	Spada inox - Inox sword
5 6 7	Spada con manico in alluminio - Sword with alluminuim handle
8	Forchettone girevole - Tournable fork
9	Cestello patate - Basket
50	Manico per griglia - Handles for grids
CM1 10	Telaio con piastra inox - Frame with plate inox
CM1 11	Telaio con forma per hamburger - Frame with disc for hamburger
CM1 12	Griglia inox - Stainless steel grid
CM2 10	Telaio con piastra inox - Frame with plate inox
CM2 12	Griglia inox - Stainless steel grid
CM3 10	Telaio con piastra inox - Frame with plate inox
CM3 12	Griglia inox - Stainless steel grid
CM1 16	Pietra ollare - Polished lava stone
CM2 16	Pietra ollare - Polished lava stone
CM2 33	Pietra ollare ovale - Round polished lava stone
CM1 18	Porta griglie - Holder for trays
CM2 18	Porta griglie - Holder for trays
CM3 18	Porta griglie - Holder for trays
GN1 - 3H20	Bacinella cm 1 - Tray cm 1
GN1 - 2H20	Bacinella cm 2 - Tray cm 2
GN1 - 1H20	Bacinella cm 3 - Tray cm 3
CM3 - A	Armadio con porta - Cabinet with frontal door
CM3 - AR	Supporti laterali per armadio - Lateral support for cabinet

serie

# AMIGOS

mod. Amigos 2 | mm 398 x 163 x 215 h

mod. Amigos 3 | mm 398 x 313 x 215 h



serie

# MOON FIRE



**GRIGLIA A CARBONELLA  
DA TAVOLA ROSSA / NERO  
CHARCOAL TABLE GRILL - RED / BLACK**

mod. Moon Fire | mm 480 x 356 x 214 h

serie

# SCALDAVIVANDE



**SCALDA VIVANDE - CHAFING DISH**

mod. GN1-2 | mm 353 x 325 x 112 h

mod. GN1-3 | mm 325 x 175 x 112 h





**mod. Fiesta1** | mm 160 x 150 x 160 h

**mod. Fiesta2** | mm 300 x 150 x 160 h

**mod. Fiesta3** | mm 300 x 300 x 160 h

**mod. Fiesta4** | mm 600 x 150 x 160 h

**mod. Fiesta5** | mm 600 x 300 x 160 h



### **CMP900**



11 SPADE E 11 MOTORI V.230 - W. 55 CON ALTEZZA REGOLABILE  
11 SWORD - 11 MOTORI V.230 - W. 55 WITH ADJUSTABLE HEIGHT

**mod. CMP900** | mm 931 x 565 x 315

**PIROLITICO  
con combustione  
generata da pallet**

- Assenza di parte elettrica
- 3 ore di autonomia con circa 7 kg di pellet
- Dotazione del grigliato doppio inox con sgocciolatoio incorporato, (in optional si può richiedere la piastra in ghisa)
- Altezza griglia regolabile per garantire la migliore cottura per qualsiasi cibo
- Paravento inox
- Design innovativo con struttura in acciaio verniciato e acciaio inox per garantire durata nel tempo
- Made in Italy

**PYROLYTIC  
with pellets**

- No light ignition
- 3 hours of autonomy with 7 kg of pellets
- Double stainless steel grill with drip
- Adjustable grill height
- Painted stainless steel structure
- Made in Italy



mm 880 x 680 x 1130 h

**A CARBONELLA**

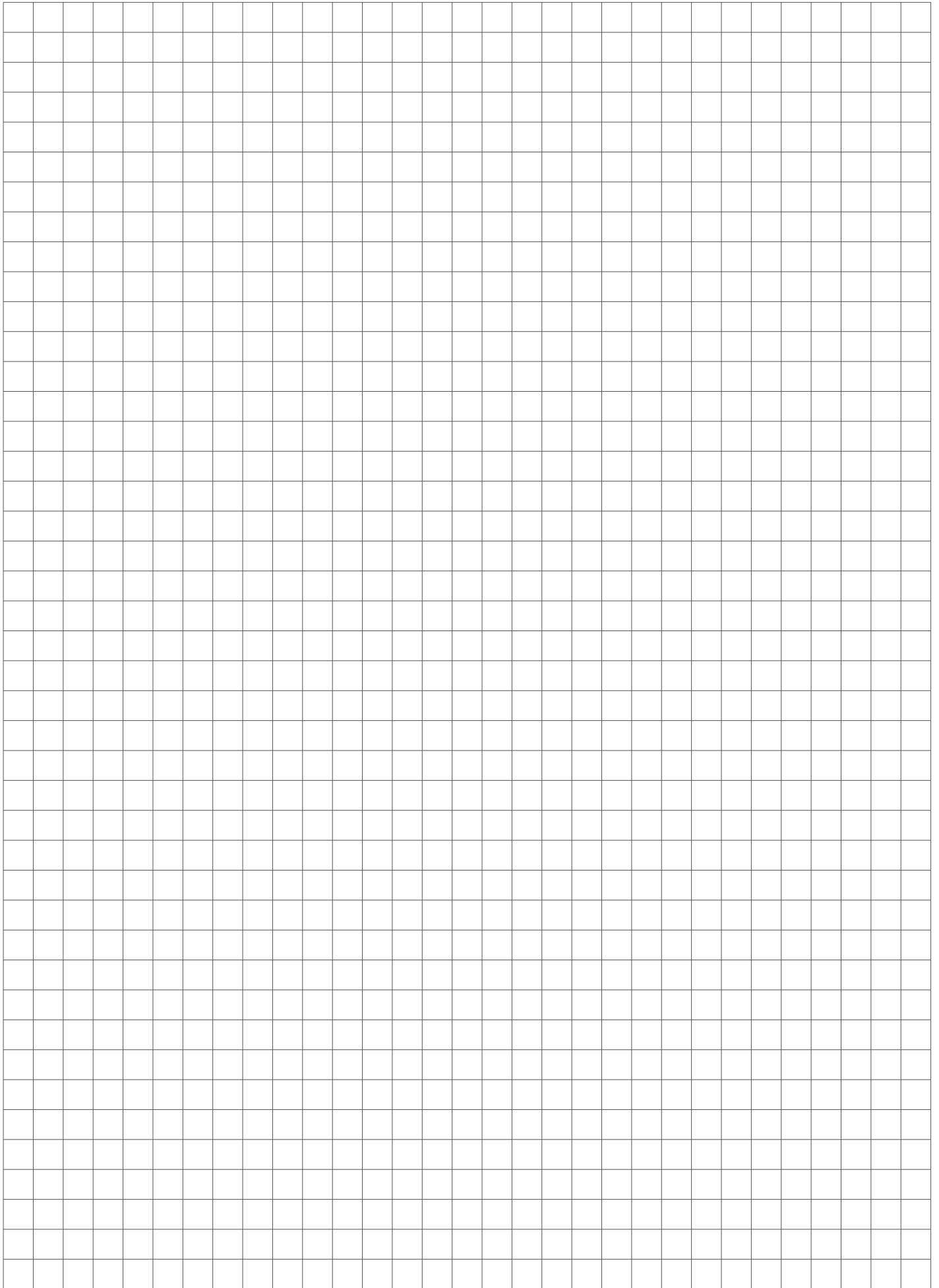
- Altezza griglia regolabile
- Paravento
- Braciere porta carbonella 3/4 KG
- Accensione manuale utilizzando combustibile ecologico

**CHARCOAL**

- Adjustable height grill
- Charcoal brazier for 3/4 KG
- Manual ignition  
with ecological combustion









# ELANGRILL

MADE in ITALY 

21057 OLGiate OLONA (VA) - Italy - Via A. Diaz, 91  
Tel. +39 0331 643332 / 0331 649514  
Fax +39 0331 642554  
e-mail: [info@elangrill.com](mailto:info@elangrill.com) - [www.elangrill.com](http://www.elangrill.com)



375 5641877